

> О компании DEVELON

Наша компания – один из первых корейских заводов по производству крупногабаритных машин, который ведет свою историю с 1937 года. Все это время мы предоставляем клиентам эксклюзивные продукты и решения.

Название DEVELON – это смелое заявление, которое отражает наше стремление продолжать развитие и понемногу изменять этот мир в лучшую сторону. Продвигаясь вперед, мы объединяем усилия с нашими клиентами и партнерами для достижения общей цели – сделать мир лучше.

Движущая сила
инноваций



©2023 HD Hyundai Infracore. Все права защищены.

HDIPBE-01-2310

Некоторые технические характеристики основаны на инженерных расчетах и не являются фактическими измерениями. Технические характеристики приведены только для сравнения и могут быть изменены без предварительного уведомления. Технические характеристики отдельного оборудования Develon могут отличаться в зависимости от конструктивных, производственных, эксплуатационных и других факторов. Комплектация оборудования Develon на фотографиях может отличаться от стандартной.

develon-ce.com

DEVELON

Колесные погрузчики SD

SD380 SD380-2



ОБНОВЛЕННЫЙ ВНЕШНИЙ ВИД И УСОВЕРШЕНСТВОВАННАЯ КОНСТРУКЦИЯ

- Колесные погрузчики имеют новый внешний вид и усиленную конструкцию. Со светодиодным фонарем погрузчики SD380 и SD380-2 обрели строгий и функциональный фирменный стиль.

НАДЕЖНОСТЬ И ДОЛГОВЕЧНОСТЬ

- Приводной вал и дифференциал усовершенствованной конструкции позволили повысить устойчивость механизма передачи к изгибу, надежность приводного вала и продлить срок его службы.

КОМФОРТ ДЛЯ ОПЕРАТОРА

- Просторная кабина новой конструкции обеспечивает оператору более полный обзор, повышает безопасность работы, отличается пониженным уровнем шума и вибрации.

ПРОИЗВОДИТЕЛЬНОСТЬ И ЭКСПЛУАТАЦИОННЫЕ ХАРАКТЕРИСТИКИ

- Отличное сочетание мощности и эффективности. Мощность двигателя составляет 178 кВт при номинальной частоте вращения. Высокая мощность и крутящий момент обеспечивают устойчивые рабочие обороты двигателя.
- За счет колесной базы 3400 мм и небольшого радиуса поворота 6058 мм достигается большая маневренность и эффективность в управлении.
- Полностью автоматическая коробка передач и конструкция силового агрегата обеспечивают эффективную передачу мощности при выполнении различных работ в разных условиях эксплуатации машины (SD380).



SD380-2

УРАВНОВЕШЕННЫЙ
И ПРАГМАТИЧНЫЙ ВЕТЕРАН
ЛИНЕЙКИ ПОГРУЗОЧНЫХ МАШИН

SD380

МОЩНЫЙ ПОМОЩНИК
ПРИ ВЫПОЛНЕНИИ ТРУДНЫХ
ЗАДАЧ

SD380

НЕПРЕВЗОЙДЕННАЯ ЭФФЕКТИВНОСТЬ РАБОТЫ

КОРОБКА ПЕРЕДАЧ

Редуктор гидротрансформатора крутящего момента прекрасно сочетается с двигателем, а усовершенствованная технология переключения передач существенно продлевает срок службы механизма передач.

ТРИ РАБОЧИХ РЕЖИМА ДЛЯ ПОВЫШЕНИЯ ЭФФЕКТИВНОСТИ

Оператор может выбрать один из трех режимов с учетом рабочей нагрузки и расхода топлива.

ЛУЧШИЕ В ОТРАСЛИ КОМПОНЕНТЫ СИСТЕМЫ ГИДРАВЛИКИ

Усовершенствованная система гидравлики отличается эффективностью и долговечностью. Насос минимизирует потери мощности, позволяя в полной мере использовать производимую энергию.

ИДЕАЛЬНО СОГЛАСОВАННЫЙ СИЛОВОЙ АГРЕГАТ

Двигатель, трансмиссия и валы оптимизированы и точно подогнаны друг к другу для обеспечения мощного тягового усилия.

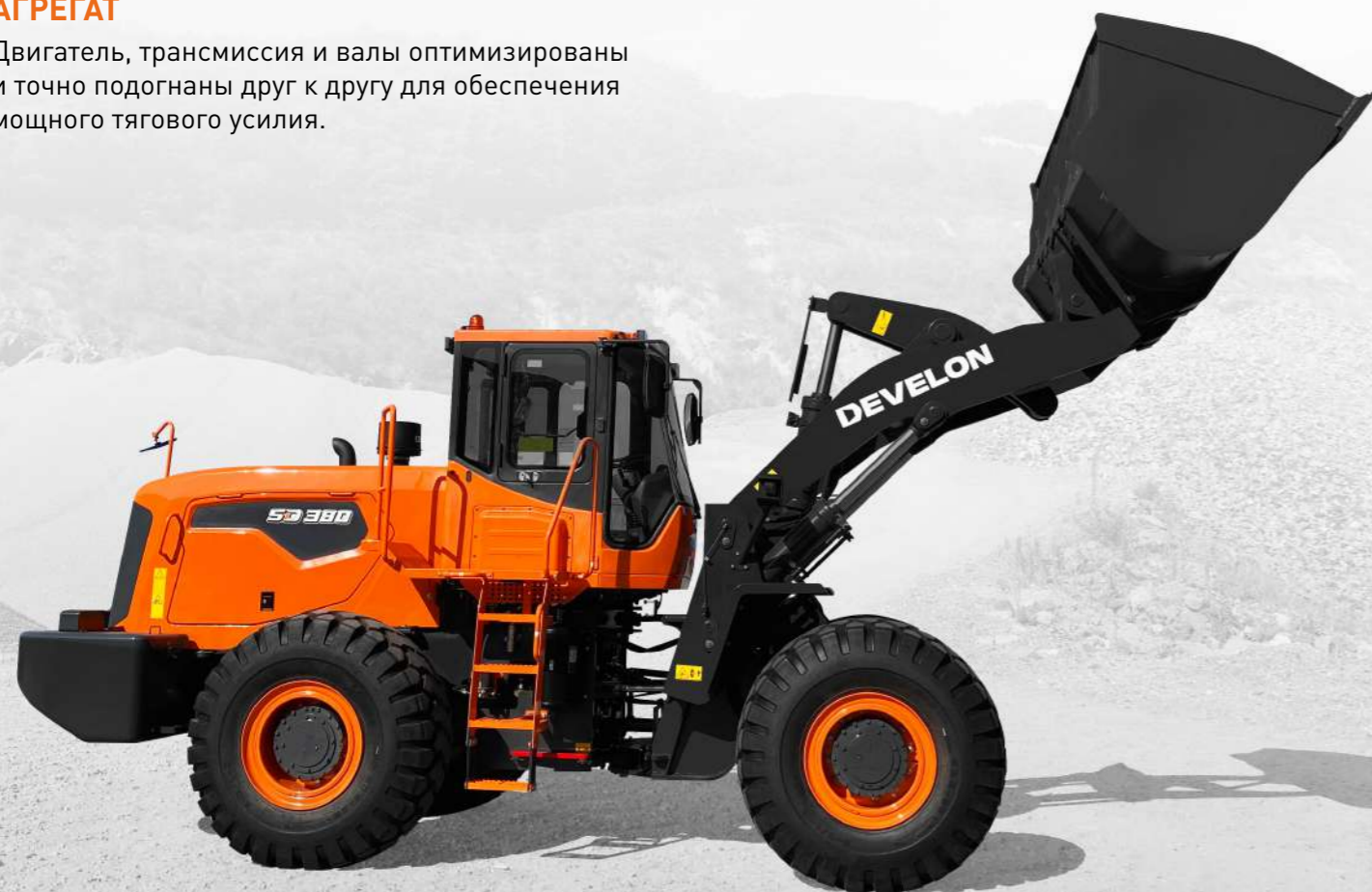


ДВИГАТЕЛЬ (WP10G240E343)

Отличное сочетание мощности и эффективности. Мощность двигателя составляет 178 кВт при частоте вращения 2000 об/мин. Высокая мощность и крутящий момент обеспечивают устойчивые рабочие обороты двигателя.

ПРИЕМИСТОСТЬ

Топливный насос прошел специальное испытание на стенде для выявления дефектов, что позволило заметно повысить приемистость двигателя и его обороты.



SD380

ПРОСТОТА ТЕХНИЧЕСКОГО ОБСЛУЖИВАНИЯ

УДОБСТВО УПРАВЛЕНИЯ

Капот можно открыть с обеих сторон машины. Благодаря этому ежедневные проверки уровня масла и операции технического обслуживания можно выполнить быстрее и проще.

ДОСТУП К ДВИГАТЕЛЮ И РАДИАТОРУ

Угол открытия задней двери увеличен до 65°, что облегчает доступ к двигателю и радиатору.

ТРЕХСТУПЕНЧАТЫЙ ТОПЛИВНЫЙ ФИЛЬТР

Трехступенчатый топливный фильтр защищает двигатель и топливную систему от подачи топлива низкого качества, тем самым продлевая срок службы двигателя. Высокоэффективный фильтр удаляет воду, пыль и твердые частицы для оптимальной защиты инвестиций клиентов.

ВОЗДУХООЧИСТИТЕЛЬ ДЛЯ ЗАПЫЛЕННОЙ РАБОЧЕЙ СРЕДЫ

В очень запыленных зонах, например в пустыне, применяется специальный воздухоочиститель, защищающий двигатель от попадания пыли.

ЖК-ДИСПЛЕЙ ДЛЯ ОТОБРАЖЕНИЯ КОДОВ ОТКАЗА

На ЖК-дисплее приборной панели отображаются коды отказа, чтобы оператор мог отслеживать состояние оборудования.

БЫСТРОСМЕННЫЕ ТОРМОЗНЫЕ ДИСКИ

Применение быстросменных тормозных дисков позволяет пользователю в любой момент времени проверить тормозные колодки на износ и заменить их без необходимости снятия колес.

ГАРАНТИРОВАННАЯ ДОЛГОВЕЧНОСТЬ

УСИЛЕННЫЕ ПАЛЬЦЫ

В условиях повышенных нагрузок используются пальцы (6 штук) увеличенного диаметра (на 5–10 мм больше).

ИСПЫТАНИЯ НА ДОЛГОВЕЧНОСТЬ

Все важные компоненты машины должны проходить тщательные испытания на долговечность в соответствии со строгими требованиями стандартов.

ПРОЧНАЯ КОНСТРУКЦИЯ ВАЛОВ

При изготовлении шестерен используются долговечные материалы и передовые технологии.

КОНСТРУКЦИЯ НА БАЗЕ ЦЕЛЬНОЙ РАМЫ

Коробчатая конструкция боковых панелей задней рамы повышенной прочности обеспечивает соответствие требованиям сложных условий эксплуатации.

АВТОМАТИЧЕСКАЯ КОРОБКА ПЕРЕДАЧ

Минимальные усилия при переключении передач и высокое качество трансмиссии достигаются благодаря применению автоматической коробки передач ZF.



SD380

УСОВЕРШЕНСТВОВАННАЯ КАБИНА ДЛЯ КОМФОРТНОЙ РАБОТЫ ОПЕРАТОРА

КОМФОРТ ВНУТРИ КАБИНЫ

Достаточное пространство, широкий обзор и интуитивно понятные органы управления гарантируют комфортные условия работы для оператора. Кроме того, существенно снижен уровень шума и вибрации внутри кабины.

СВЕТОДИОДНЫЙ ФОНАРЬ

Передний фонарь сменился новым, светодиодным. Кроме того, были добавлены 8 фонарей. Четыре дополнительных светодиодных фонаря установлены в передней части машины и еще два – сзади. Новый фонарь не только улучшает освещенность зоны ведения работ, но и повышает безопасность для персонала. Качество обзора оператором зоны ведения работ повышается за счет устранения отбрасываемых теней.

ДЖОЙСТИК

Машиной можно легко и безопасно управлять с помощью интуитивно понятного джойстика.

РЕГУЛИРУЕМОЕ РУЛЕВОЕ КОЛЕСО

Регулируемое рулевое колесо отвечает принципам эргономичности.

ЭРГОНОМИЧНЫЕ ПЕДАЛИ УПРАВЛЕНИЯ

- Снижение физической нагрузки для оператора.
- Выверенный угол наклона педали уменьшает давление на голеностоп и суставы, снижая уровень усталости оператора.

СИДЕНЬЕ КЛАССА ЛЮКС

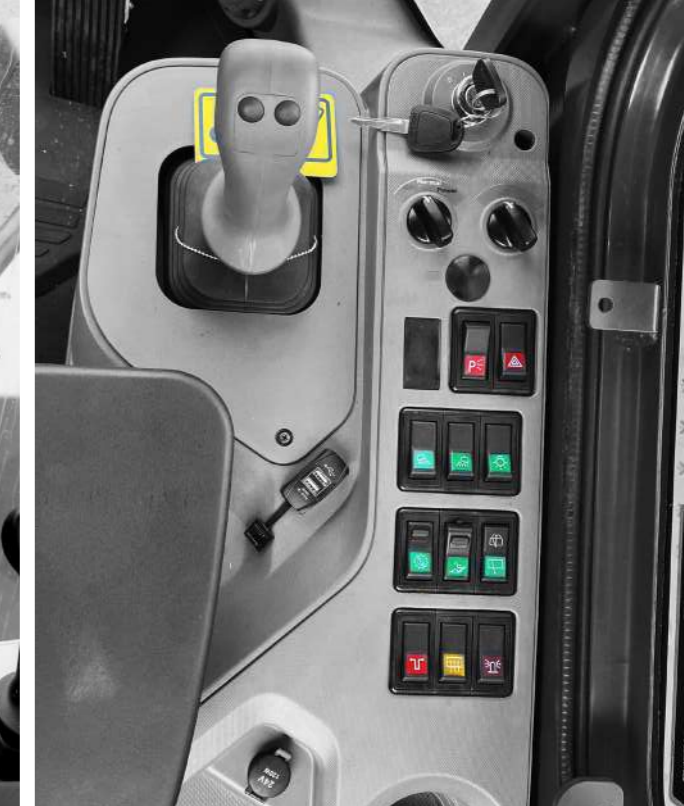
Высокая спинка, глубокая посадка, подлокотники и многоуровневая амортизация гарантируют оператору комфорт при управлении машиной.

ПРОБЛЕСКОВЫЙ МАЯЧОК (ДОП. ОБОРУДОВАНИЕ)

Погрузчик модели SD380 может быть дополнительно оснащен проблесковым маячком для повышения безопасности при движении машины.

НОВАЯ ПАНЕЛЬ ОПЕРАТОРА

Приборная панель была усовершенствована с целью ее упрощения и оснащения интуитивно понятными органами управления. Оператор постоянно видит самую важную информацию на приборной панели.



SD380-2 ОБЩАЯ ЭФФЕКТИВНОСТЬ

КОРОБКА ПЕРЕДАЧ

Редуктор гидротрансформатора крутящего момента прекрасно сочетается с двигателем, а усовершенствованная технология переключения передач существенно продлевает срок службы механизма передач.

ЛУЧШИЕ В ОТРАСЛИ КОМПОНЕНТЫ СИСТЕМЫ ГИДРАВЛИКИ

Усовершенствованная система гидравлики является эффективной и долговечной. Насос минимизирует потери мощности, в полной мере используя производимую энергию.

ИДЕАЛЬНО СОГЛАСОВАННЫЙ СИЛОВОЙ АГРЕГАТ

Двигатель, трансмиссия и валы оптимизированы и точно подогнаны друг к другу для обеспечения мощного тягового усилия.

ТРИ РАБОЧИХ РЕЖИМА ДЛЯ ПОВЫШЕНИЯ ЭФФЕКТИВНОСТИ

Оператор может выбрать один из трех режимов с учетом рабочей нагрузки и расхода топлива.



ДВИГАТЕЛЬ (WP10G240E341)

Отличное сочетание мощности и эффективности. Мощность двигателя составляет 178 кВт при частоте вращения 2200 об/мин. Высокая мощность и крутящий момент обеспечивают устойчивые рабочие обороты двигателя.

ПРИЕМИСТОСТЬ

Топливный насос прошел специальное испытание на стенде для выявления дефектов, что позволило заметно повысить приемистость двигателя и его обороты.

ГАРАНТИРОВАННАЯ ДОЛГОВЕЧНОСТЬ

УСИЛЕННЫЕ ПАЛЬЦЫ

В условиях повышенных нагрузок используются пальцы (6 штук) увеличенного диаметра (на 5–10 мм больше).

ИСПЫТАНИЯ НА ДОЛГОВЕЧНОСТЬ

Все важные компоненты машины должны проходить тщательные испытания на долговечность в соответствии со строгими требованиями стандартов.

ПРОЧНАЯ КОНСТРУКЦИЯ ВАЛОВ

При изготовлении шестерен используются долговечные материалы и передовые технологии.

КОНСТРУКЦИЯ НА БАЗЕ ЦЕЛЬНОЙ РАМЫ

Коробчатая конструкция боковых панелей задней рамы повышенной прочности обеспечивает соответствие требованиям сложных условий эксплуатации.

ПЕРЕДАТОЧНЫЙ ВАЛ

Карданный вал с двухрядными подшипниками в спаренной конфигурации. Удобство нагнетания смазки способствует увеличению срока службы.

SD380-2 ПРОСТОТА ТЕХНИЧЕСКОГО ОБСЛУЖИВАНИЯ

УДОБСТВО УПРАВЛЕНИЯ

Капот можно открыть с обеих сторон машины. Благодаря этому ежедневные проверки уровня масла и операции технического обслуживания можно выполнить быстрее и проще.

ДОСТУП К ДВИГАТЕЛЮ И РАДИАТОРУ

Угол открытия задней двери увеличен до 65°, что облегчает доступ к двигателю и радиатору.

ТРЕХСТУПЕНЧАТЫЙ ТОПЛИВНЫЙ ФИЛЬТР

Трехступенчатый топливный фильтр защищает двигатель и топливную систему от подачи топлива низкого качества, тем самым продлевая срок службы двигателя. Высокоэффективный фильтр удаляет воду, пыль и твердые частицы для оптимальной защиты инвестиций клиентов.

ВОЗДУХООЧИСТИТЕЛЬ ДЛЯ ЗАПЫЛЕННОЙ РАБОЧЕЙ СРЕДЫ

В очень запыленных зонах, например в пустыне, применяется специальный воздухоочиститель, защищающий двигатель от попадания пыли.

ЖК-ДИСПЛЕЙ ДЛЯ ОТОБРАЖЕНИЯ КОДОВ ОТКАЗА

На ЖК-дисплее приборной панели отображаются коды отказа, чтобы оператор мог отслеживать состояние оборудования.

БЫСТРОСМЕННЫЕ ТОРМОЗНЫЕ ДИСКИ

Применение быстросменных тормозных дисков позволяет пользователю в любой момент времени проверить тормозные колодки на износ и заменить их без необходимости снятия колес.



SD380-2

УСОВЕРШЕНСТВОВАННАЯ КАБИНА ДЛЯ КОМФОРТНОЙ РАБОТЫ ОПЕРАТОРА

КОМФОРТ ВНУТРИ КАБИНЫ

Достаточное пространство, широкий обзор и интуитивно понятные органы управления гарантируют комфортные условия работы для оператора. Кроме того, существенно снижен уровень шума и вибрации внутри кабины.

СВЕТОДИОДНЫЙ ФОНАРЬ

Передний фонарь сменился новым, светодиодным. Кроме того, были добавлены 8 фонарей. Четыре дополнительных светодиодных фонаря установлены в передней части машины и еще два – сзади. Новый фонарь не только улучшает освещенность зоны ведения работ, но и повышает безопасность для персонала. Качество обзора оператором зоны ведения работ повышается за счет устранения отбрасываемых теней.

НОВАЯ ПАНЕЛЬ ОПЕРАТОРА

Приборная панель была усовершенствована с целью ее упрощения и оснащения интуитивно понятными органами управления. Оператор постоянно видит самую важную информацию на приборной панели.

ДЖОЙСТИК

Машиной можно легко и безопасно управлять с помощью интуитивно понятного джойстика.

ЭРГОНОМИЧНЫЕ ПЕДАЛИ УПРАВЛЕНИЯ

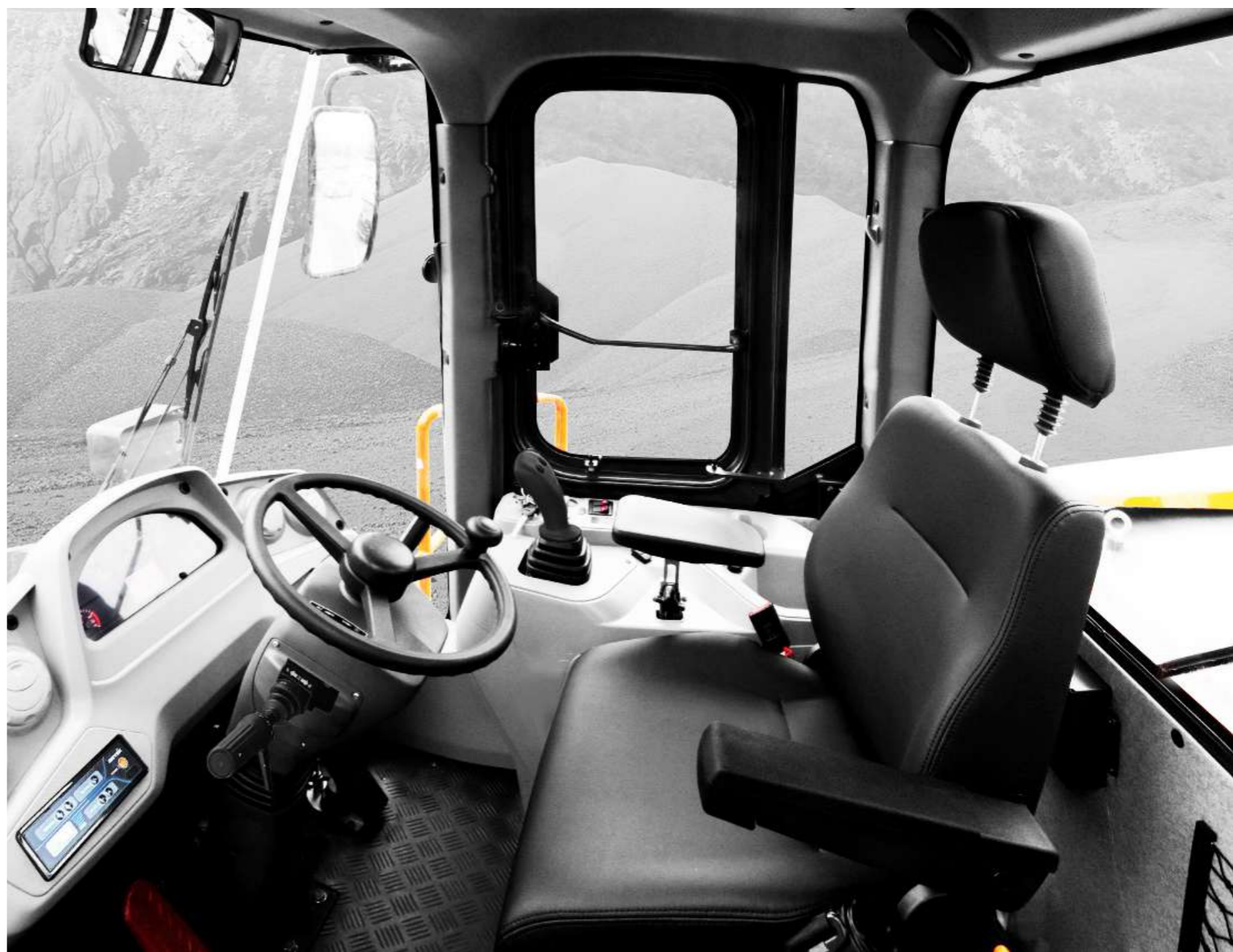
- Снижение физической нагрузки для оператора.
- Выверенный угол наклона педали уменьшает давление на голеностоп и суставы, снижая уровень усталости оператора.

СИДЕНЬЕ КЛАССА ЛЮКС

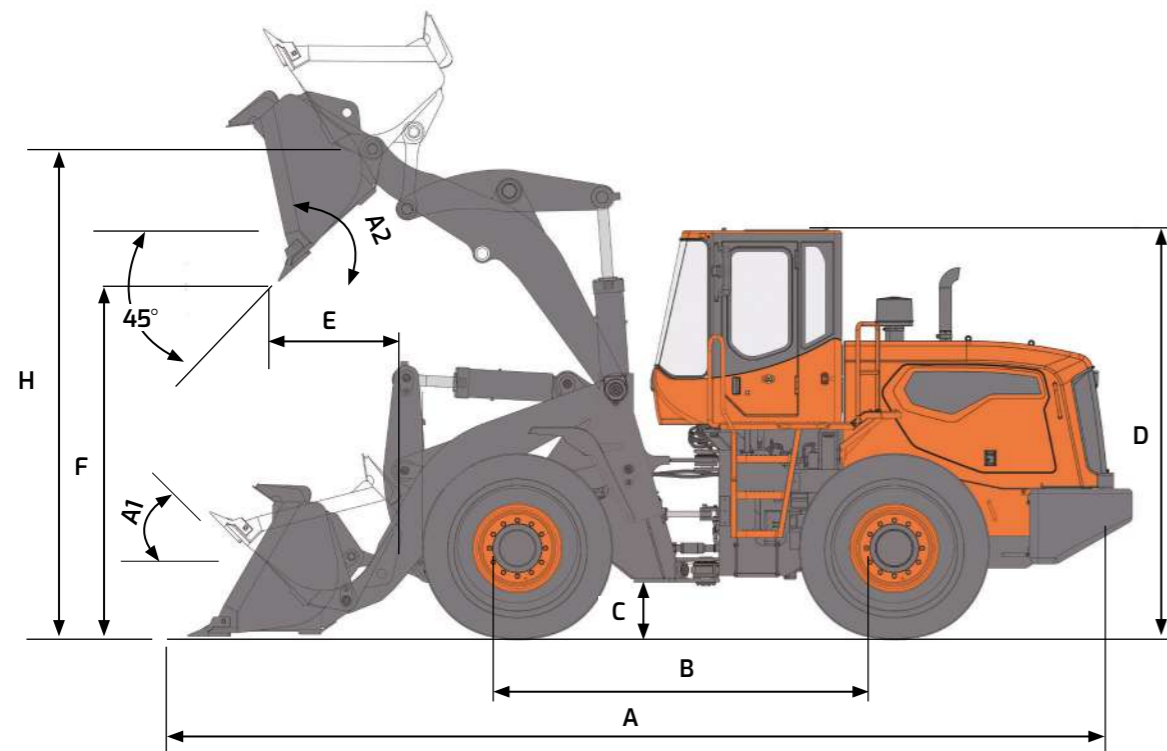
Высокая спинка, глубокая посадка, подлокотники и многоуровневая амортизация гарантируют оператору комфорт при управлении машиной.

ПРОБЛЕСКОВЫЙ МАЯЧОК (ДОП. ОБОРУДОВАНИЕ)

Модели погрузчиков SD380 и SD380-2 могут быть дополнительно оснащены проблесковыми маячками для повышения безопасности при движении машины.



ТЕХНИЧЕСКИЕ ХАРАКТЕРИСТИКИ (SD380)



ДВИГАТЕЛЬ

Модель	Weichai WP10G240E343 (ТЗ)
Номинальная мощность (SAE J1995, полная мощность)	178 кВт (240 л. с.) при 2000 об/мин
Макс. крутящий момент (SAE J1995, полная мощность)	1100 Н·м при 1300–1500 об/мин
Количество цилиндров / диаметр цилиндра / ход поршня	6 / 126 мм / 130 мм
Рабочий объем	9726 см ³
Расход топлива	230 г/кВт·ч при номинальной частоте вращения

КОРОБКА ПЕРЕДАЧ

Тип	4-ступенчатая, с сервоприводом переключения передач, промежуточным валом, вынесенная относительно двигателя, с карданным валом и демпфером
-----	--

Коэффициент трансформации при неподвижном колесе турбины / размер	2,283/340 мм
---	--------------

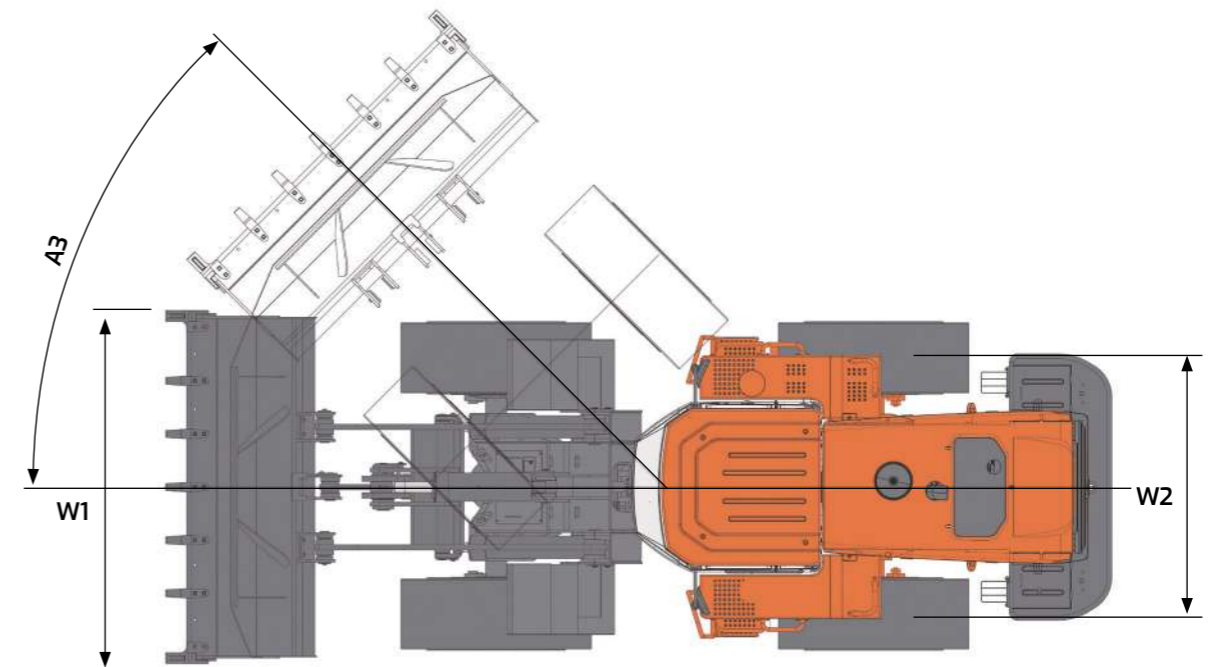
СИСТЕМА ГИДРАВЛИКИ

Тип главного насоса	Шестеренный с постоянным рабочим объемом
Рабочий объем главного насоса	104,9 куб.см/об
Макс. расход	206 л/мин

ОБЩИЕ ХАРАКТЕРИСТИКИ

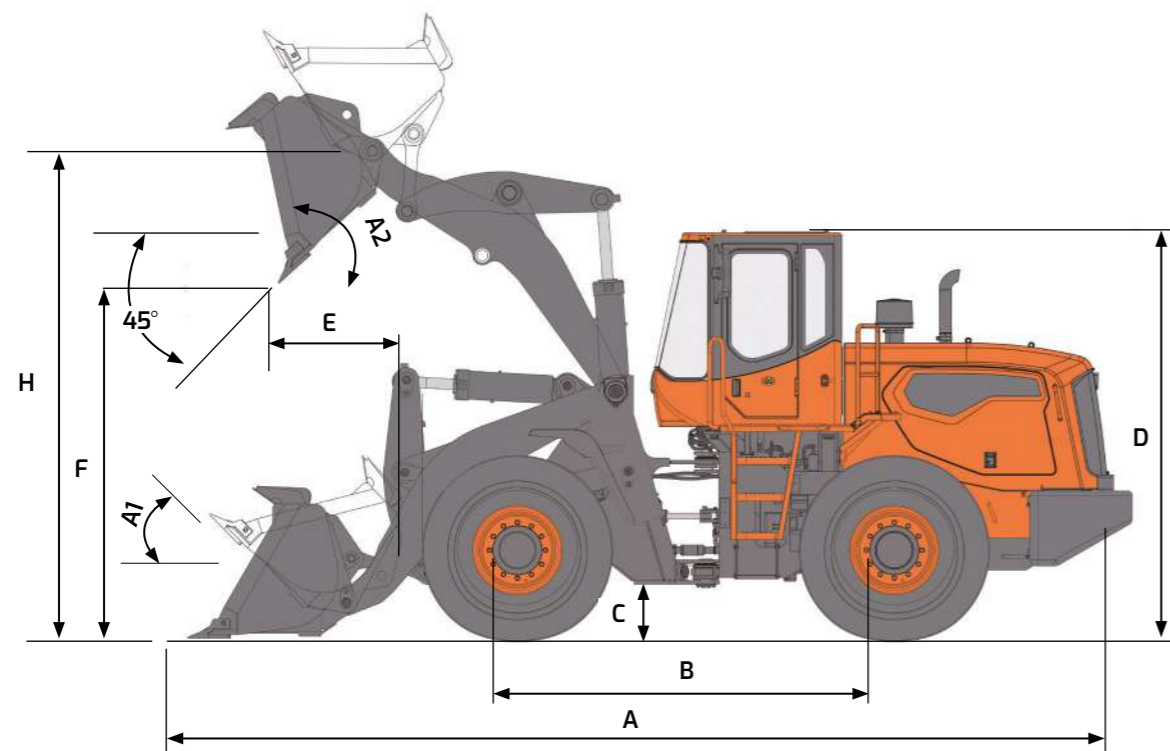
Эксплуатационная масса	19,8 т
Объем ковша (SAE, «С ШАПКОЙ»)	3,7 м ³
Полезная нагрузка	6 т
Скорость хода [1/2/3/4]	6,7/12,5/23,4/35,1 км/ч
Статическая опрокидывающая нагрузка (полный поворот)	14 800 кг
Давление в гидросистеме (рабочей/рулевой)	210/175 кг/см ²
Уровень шума в кабине (2000/14/ЕС)	79,9 дБ(А)
Уровень внешнего шума (2000/14/ЕС)	108,7 дБ(А)
Заправочный объем топливного бака	320 л
Тип вала	Полностью разгруженная планетарная бортовая передача
Типоразмер шин	23,5-25 20 PR

РАЗМЕРЫ И РАБОЧИЕ ДИАПАЗОНЫ (SD380)



ПАРАМЕТР		ЕД. ИЗМ.	СТАНДАРТНОЕ ИСПОЛНЕНИЕ
Эксплуатационная масса		т	19,8
Объем ковша (SAE, «С ШАПКОЙ»)		м ³	3,7
Рукоять			ДЛИННАЯ
Усилие отрыва ковша		т	18,7
Размер	Размеры машины (A × W1 × D)		мм
	Габаритная длина	A	мм
	Габаритная ширина	W1	мм
	Габаритная высота	D	мм
	Дорожный просвет	C	мм
	Колесная база	B	мм
	Колея	W2	мм
Рабочий диапазон	Высота разгрузки при 45° (по зубьям)	F	мм
	Расстояние разгрузки при 45° (по зубьям)	E	мм
	Макс. угол наклона (на грунте)	A1	град. (°)
	Макс. угол наклона (при полностью поднятом ковше)		град. (°)
	Макс. угол наклона (при переносе)		град. (°)
	Высота по пальцу сочленения ковша	H	мм
	Макс. угол разгрузки (при полностью поднятом ковше)	A2	град. (°)
	Макс. угол поворота колес	A3	град. (°)
	Радиус поворота (по внешнему краю шин)		мм
	Глубина копания (уровень 0°)		мм
Преодолеваемый подъем		% (°)	58 (30)

ТЕХНИЧЕСКИЕ ХАРАКТЕРИСТИКИ (SD380-2)



ДВИГАТЕЛЬ

Модель	Weichai WP10G240E343 (ТЗ)
Номинальная мощность (SAE J1995, полная мощность)	178 кВт (240 л. с.) при 2000 об/мин
Макс. крутящий момент (SAE J1995, полная мощность)	1100 Н·м при 1400-1600 об/мин
Количество цилиндров / диаметр цилиндра / ход поршня	6 / 126 мм / 130 мм
Рабочий объем	9726 см³

КОРОБКА ПЕРЕДАЧ

Тип	2-ступенчатая, с сервоприводом переключения передач и промежуточным валом
Коэффициент трансформации при неподвижном колесе турбины / размер	4,135/335 мм

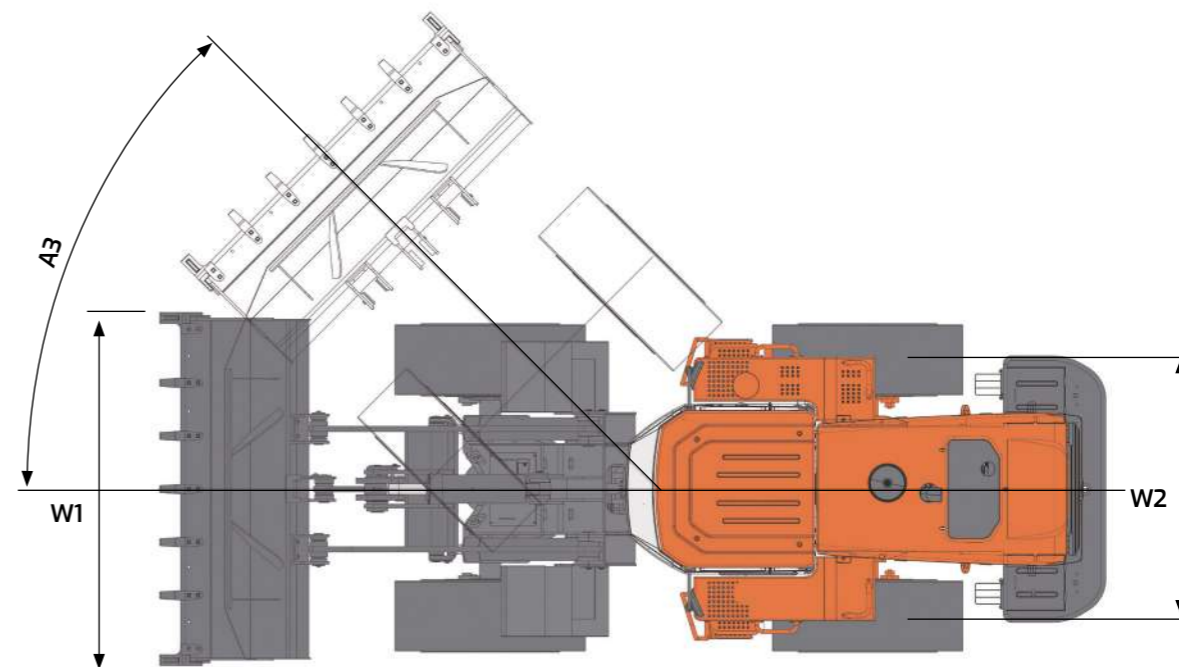
СИСТЕМА ГИДРАВЛИКИ

Тип главного насоса	Шестеренный с постоянным рабочим объемом
Рабочий объем главного насоса	100 куб.см/об
Макс. расход	218 л/мин

ОБЩИЕ ХАРАКТЕРИСТИКИ

Эксплуатационная масса	19,8 т
Объем ковша (SAE, «С ШАПКОЙ»)	3,7 м³
Полезная нагрузка	6 т
Скорость хода (низкая/высокая)	11,9/38 км/ч
Статическая опрокидывающая нагрузка (полный поворот)	14 800 кг
Давление в гидросистеме (рабочей/рулевой)	210/175 кг/см²
Уровень шума в кабине (ISO 6396)	82 дБ(А)
Уровень внешнего шума (2000/14/ЕС)	111 дБ(А)
Заправочный объем топливного бака	320 л
Тип вала	Полностью разгруженная планетарная бортовая передача
Типоразмер шин	23,5-25 20 PR

РАЗМЕРЫ И РАБОЧИЕ ДИАПАЗОНЫ (SD380-2)



ПАРАМЕТР		ЕД. ИЗМ.	СТАНДАРТНОЕ ИСПОЛНЕНИЕ	
Эксплуатационная масса		т	19,8	
Объем ковша (SAE, «С ШАПКОЙ»)		м³	3,7	
Рукоять			ДЛИННАЯ	
Усилие отрыва ковша		т	18,7	
Размер	Габаритная длина	A	мм	8811
	Габаритная ширина	W1	мм	3026
	Габаритная высота	D	мм	3450
	Дорожный просвет	C	мм	416
	Колесная база	B	мм	3400
	Колея	W2	мм	2250
Рабочий диапазон	Высота разгрузки при 45° (по зубьям)	F	мм	3625
	Расстояние разгрузки при 45° (по зубьям)	E	мм	1174
	Макс. угол наклона (на грунте)	A1	град. (°)	46
	Макс. угол разгрузки (при полностью поднятом ковше)	A2	град. (°)	47
	Макс. угол наклона (при полностью поднятом ковше)		град. (°)	60
	Макс. угол наклона (при переносе)		град. (°)	52,3
	Высота по пальцу сочленения ковша	H	мм	4728
	Глубина копания (уровень 0°)		мм	235
	Макс. угол поворота колес	A3	град. (°)	40
	Радиус поворота (по внешнему краю шин)		мм	6058
Преодолеваемый подъем		% (°)	58 (30)	