



# Трансмехсервис

Производитель и дистрибьютор спецтехники ТМС.  
Каталог продукции.



# Оглавление



О компании.....	4
Экскаватор-погрузчик .....	6
Бульдозер.....	12
Мини погрузчик .....	16
Контакты .....	20





## О компании Трансмехсервис

С момента своего основания в октябре 2003 года, компания «Трансмехсервис» занимается поставками, техническим обслуживанием дорожно-строительной техники, полной сервисной и технической поддержкой.

«Трансмехсервис» являясь крупнейшим поставщиком дорожно-строительной техники Hyundai на территории России с 2003 по 2009, удостоен премии «Лучший предприниматель» Евразийского общественного комитета.

В ноябре 2009 года деятельность нашей компании с марки Hyundai была переориентирована на технику Doosan, и тогда же был получен статус эксклюзивного дистрибьютора Doosan Infracore в России.

Реализуя технику Doosan на территории России наша компания вошла в десятку лучших и получила награду «Лучший дилер СНГ» (2011).

Показывая высокие результаты и темпы развития «Трансмехсервис» неоднократно отмечен наградой «Лучшее предприятие отрасли» (2016 – 2021).

Продвигая продукцию бренда Develon (Doosan) на территории России, ежегодно, «Трансмехсервис» получает награду «Лучший дистрибьютор Develon (Doosan) в России» (2009 – 2022).

Мы входим в пятерку лучших дистрибьюторов во всем мире, поставив нашим клиентам более 10 000 единиц дорожно-строительной техники.

## Компания сегодня

Компания «Трансмехсервис» запустила производство спецтехники собственной марки.

Основываясь на более чем 20 летнем опыте продаж и обслуживания мы комплектуем нашу спецтехнику хорошо зарекомендовавшими себя узлами и агрегатами от ведущих мировых производителей сохраняя при этом лояльную ценовую политику.

В настоящий момент мы обладаем всеми необходимыми мощностями для широкого распространения и качественного обслуживания спецтехники собственного производства, а собственные склады техники и оригинальных запчастей, оснащенные сервисные базы и развитая дилерская сеть позволяют нам осуществлять поставку и обслуживание по всей России.







# BL

## Экскаватор-погрузчик

Это универсальные машины, предназначенные для копания грунтов, поднятия тяжелых грузов и их последующей транспортировки, планировки площадок под строительство, уборки территории, рытья траншей.

# Характеристики

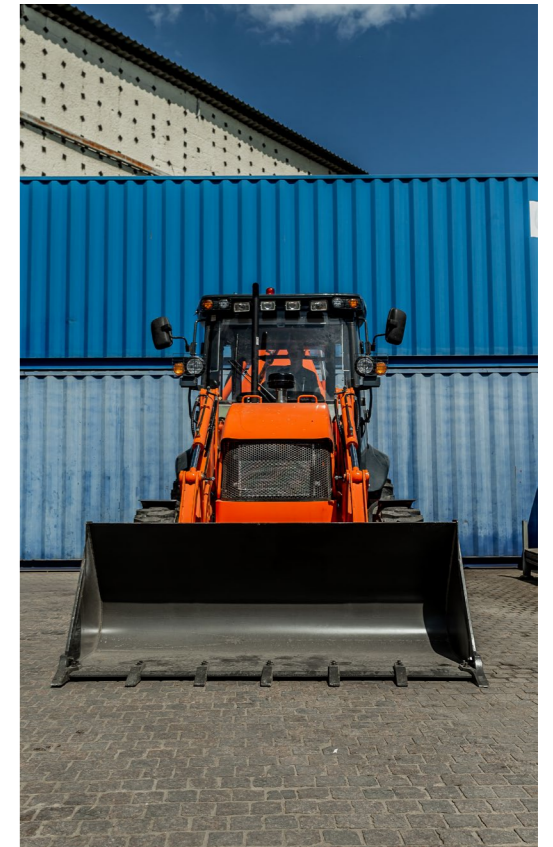
Модель	TMS BL-3X	TMS BL-4X
Двигатель	WEICHAИ	CUMMINS
Модель	WP4G95E221	4BTA3.9-C100-II
Тип	4-цилиндровый, линейное расположение цилиндров, с водяным охлаждением, четырехтактный	линейное расположение цилиндров, с водяным охлаждением, четырехтактный
Объем двигателя, см.	4 500	3 900
Мощность, л.с. При 2 200 об. в мин.	95	101
Крутящий момент, Н.м./об.мин.	383 / 1500 - 1600	410 / 1500-1600
<b>Эксплуатационные характеристики</b>		
Эксплуатационная масса, кг	8 200	9 500
Грузоподъемность, кг	3 200	3 300
Глубина копания передним ковшом, мм	50	50
Глубина копания задним ковшом, (рукоять-телескоп), мм	5 213	5 100
Высота выгрузки, мм	2 740	3 100
Длина разгрузки, мм	1 015	900
Максимальный угол поворота, град.	36	36
Минимальный радиус поворота, мм	6 581	4 036
<b>Размеры</b>		
Объем ковша, м3	1,0	1,2
Объем обратной лопаты, м3	0,3	0,3
Ширина ковша, мм	2250	2360
Колесная база, мм	2264	2335
Общая длина, мм	5920	6420
Общая ширина, мм	2250	2360
Общая высота, мм	3770	3100
<b>Прочие параметры</b>		
Размер колес	Передние 14-17,5 Задние 19,5L-24	16,9-28
Скорость передвижения, км/ч	28	33
Гарантия	18 месяцев или 3000 м/ч	



ТРАНСМЕХСЕРВИС  
+7 495 580 34 64



BL-3X







# BL-4X







# D

## Бульдозер

Мощные гусеничные шасси с навесным криволинейным отвалом (щитом). Прекрасно подходят для послойного копания, планировки и перемещения грунтов, дорожно-строительных материалов и других инженерных работ.

# Характеристики

Модель	TMS D18	TMS D26	TMS D36
Двигатель	Weichai	Cummins	Cummins
Модель	WD10G178E25	NT855-C280S10	NTA855-C360S10
Тип	с водяным охлаждением, однорядный, четырехтактный, прямого впрыска, дизельный с турбонаддувом	с водяным охлаждением, однорядный, четырехтактный, прямого впрыска, дизельный с турбонаддувом	с водяным охлаждением, однорядный, четырехтактный, с верх. расположением клапанов и прямым впрыском, дизельный с турбонаддувом
Объем двигателя, см.	9 726	14 000	14 100
Мощность, л.с. (2200 об.мин.)	131 (178)	187 (260)	257 (350)
Крутящий момент, Н.м./об.мин.	763 / 1300	1102 / 1850	1440 / 1400

### Эксплуатационные характеристики

Рабочий вес, кг	18 200	25 100	38 800
Максимальное углубление отвала в землю, мм	530	540	555
Рыхлитель, кол-во зубьев / глубина вскапывания, мм	3 / 570	1 / 670	1 / н.д.
Эффективность (теор. значение 40 м) м <sup>3</sup> / час	225	335	575

### Размеры

Объем отвала, м <sup>3</sup>	4,45	6,38	9,8
Тип	Ровный отвал с наклоном		
Ширина отвала, мм	3 420	3 750	4 100
Общая длина, мм	6 100	6 780	8 600
Общая ширина, мм	3 420	3 750	4 100
Общая высота, мм	3 120	3 350	3 580
Ширина гусеничной ленты / трак (башмак), мм	2400 / 510	2 560 / 560	2 560 / 560
Тип	Качающаяся подвеска с балансирующим брусом с напыленным покрытием		

### Прочие параметры

Макс. скорость движения вперед передачи 1 / 2 / 3, км/ч	3,27 / 5,8 / 9,61	3,6 / 6,7 / 11,6	3,5 / 6,5 / 11,3
Макс. скорость движения назад передачи 1 / 2 / 3, км/ч	4,26 / 7,57 / 12,51	4,3 / 7,9 / 13,7	4,2 / 7,6 / 13,2
Максимальный поток гидравлики, л/мин	243	262	355
Гарантия	18 месяцев или 3000 м/ч		



D26

ТРАНСМЕХСЕРВИС  
+7 495 580 34 64







# 1200

## Мини погрузчик

Универсальная компактная, высокопроходимая техника на пневмоходу, предназначенная для работы в ограниченных пространствах: в условиях узких городских улиц, заводских цехов, складов, доков, палубы судна и т. д.

## Характеристики

<b>Модель</b>	<b>TMS 1200</b>
Двигатель	Kubota
Мощность, л.с. (2 200 об.мин.)	84,5
<b>Эксплуатационные характеристики</b>	
Рабочий вес, кг	3 570
Грузоподъемность, кг	1 200
Максимальная высота подъема, мм	3 258
<b>Размеры</b>	
Объем ковша, м <sup>3</sup>	0,5
Общая длина, без ковша, мм	2 571
Общая ширина, мм	1 800
<b>Прочие параметры</b>	
Марка гидронасоса	Bosch Rexroth
Марка гидромотора	Poclain
Управление	Джойстики
Размер колес	12-16,5
Гарантия	18 месяцев или 3000 м/ч







1200



# TMC

ТРАНСМЕХСЕРВИС



## ООО “Трансмехсервис”

Производитель и дистрибьютор спецтехники ТМС

142172, г. Москва, г. Щербинка,  
ул. Железнодорожная, д. 40

+7 (495) 580-34-64

[corp@tmsrus.com](mailto:corp@tmsrus.com)